



جرثقیل کامیونی مدل HPC 40

- 91 kW/124 HP
- 40 t (metric)
- MAX CAB

- ظرفیت باربرداری ۴۰ تن متریک
- دارای بوم ۳۰ متری و با قابلیت نصب جیب تاشو ۲ تکه به طول ۴/۵ متر، جمعاً ۱۳ متر

- توان خروجی موتور دیزل مدل Deutz TCD 2012 L42V
- ۹۱ کیلو وات (۱۲۴ اسب بخار) در دور موتور rpm ۲۲۰۰ (ویژه جرثقیل)
- دارای حرکت سونینگ بسیار قدرتمند ۳۷۰ درجه کامل و توان باربرداری یکسان در ۳۷۰ درجه
- مجهز به سیستم هیدرولیک بسیار پر قدرت بر اساس آخرین فناوری روز

- نصب شده بر روی کشنده با طراحی ویژه مخصوص جرثقیل مدل HPC40 از نوع 8x4 ساخت Volvo FMX400
- قابلیت نصب بر روی کشنده های مطرح اروپایی همچون ولو، بنز، اسکانیا و ایویکو در کارخانه SENNEBOGEN آلمان
- امکان تردد سریع و استهلاک کم سیستم کشنده
- طراحی مطابق قوانین و قواعد راهنمایی و رانندگی روز کشورهای اروپایی و ایران

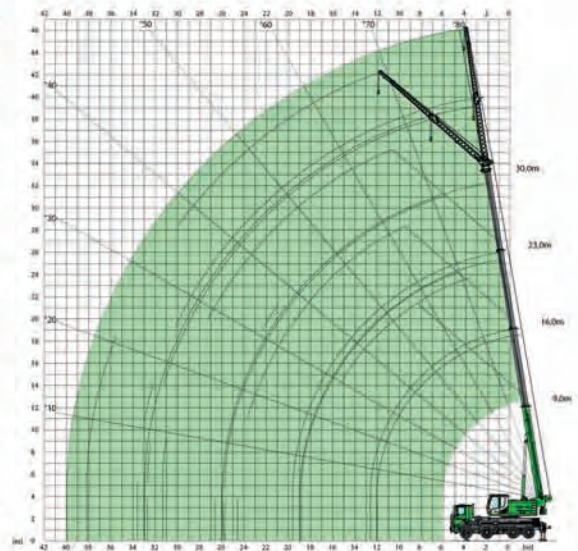


DIN ISO 360° 4 t

9 - 30 m

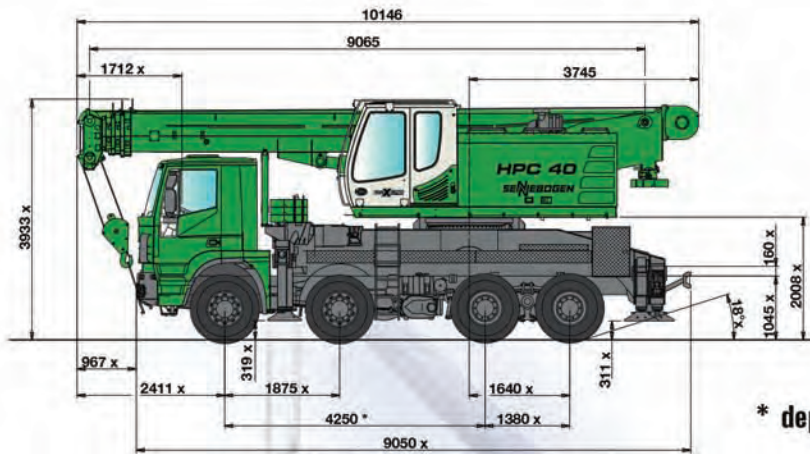
Ausladung radius [m]	Auslegerlänge / boom length [m]													
	9,0		12,5		16,0		19,5		23,0		26,5		30,0	
	100%	50%	100%	50%	100%	50%	100%	50%	100%	50%	100%	50%	100%	50%
1,0	40,0	35,0	20,0	20,0	15,0	15,0	14,0	14,0						
2,0	40,0	35,0	20,0	20,0	15,0	15,0	14,0	14,0	11,0	11,0	8,9	8,9		
3,0	30,0	28,1	20,0	20,0	15,0	15,0	14,0	14,0	11,0	11,0	8,9	8,9	5,0	5,0
4,0	24,3	22,8	20,0	20,0	15,0	15,0	14,0	14,0	11,0	11,0	8,9	8,9	5,0	5,0
5,0	20,8	18,0	20,0	17,8	15,0	15,0	13,3	13,3	11,0	11,0	8,8	8,6	5,0	5,0
6,0	17,1	12,9	17,6	12,7	14,9	12,6	12,0	10,3	10,3	8,3	8,3	5,0	5,0	
7,0			15,4	9,7	13,2	9,8	10,9	10,1	8,5	8,5	7,8	7,8	5,0	5,0
8,0			13,0	7,7	11,9	7,6	9,8	8,0	8,7	8,3	7,4	7,4	5,0	5,0
9,0			10,5	6,3	10,4	6,2	9,0	6,6	7,9	6,9	6,9	6,9	5,0	5,0
10,0					8,6	5,1	8,3	5,5	7,1	5,8	6,4	5,9	5,0	5,0
11,0					7,3	4,2	7,8	4,6	6,5	4,9	5,9	5,1	5,0	5,0
12,0					6,2	3,5	6,7	3,9	5,9	4,2	5,5	4,4	5,0	4,4
13,0							5,8	3,3	5,5	3,6	5,1	3,8	4,7	3,8
14,0							5,0	2,8	5,2	3,1	4,8	3,3	4,4	3,3
15,0							4,4	2,4	4,6	2,7	4,5	2,9	4,1	2,9
16,0							3,9	2,1	4,1	2,3	4,3	2,5	3,7	2,6
17,0									3,6	2,0	3,8	2,2	3,4	2,2
18,0									3,3	1,8	3,3	1,9	3,1	2,0
19,0									3,0	1,5	3,1	1,7	3,1	1,7
20,0									2,6	1,3	2,8	1,5	3,0	1,5
21,0											2,6	1,3	2,7	1,3
22,0											2,3	1,1	2,3	1,2
23,0													2,0	1,0
24,0													2,0	0,9
25,0	100%	Tab-Nr.: HPC40-75/2811/4.0/02.07											1,8	0,7
26,0	50%	Tab-Nr.: HPC40-75/2010/4.0/02.07											1,8	0,6
Strangzahl / parts reeving	12	10	6	6	5	5	4	4	4	4	3	3	2	2
I	0%		50%		100%		100%		100%		100%		100%	
II	0%		0%		0%		25%		50%		75%		100%	
III	0%		0%		0%		25%		50%		75%		100%	

جدول باربرداری با بوم اصلی مطابق با EN13000 - DIN15019.2 - ISO4305

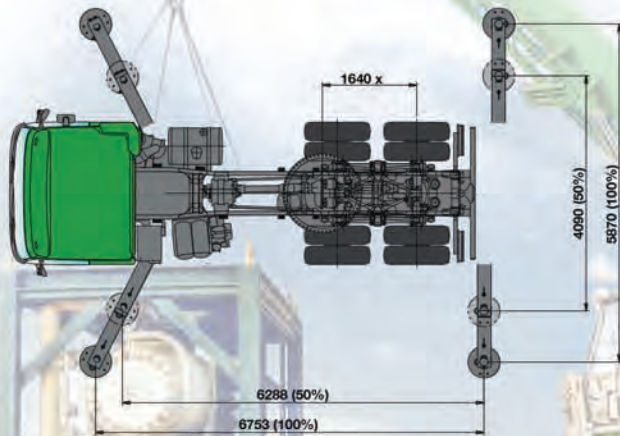


Dimensions

ابعاد جرثقیل HPC 40



* depending on the truck chassis



The following chassis are possible:

- 8x4/4
- 8x6/4
- 8x8/4

Measures in [mm]



ایران بنا آریان ■

تهران - کیلومتر ۱۷ جاده مخصوص تهران - کرج،

بلوار داروپخش، پلاک ۱۳

کد پستی: ۱۳۹۷۱۴۳۳۴۱

تلفن: ۰۲۱ ۴۴۹۸۲۳۰۰

فکس: ۰۲۱ ۴۴۹۸۲۳۰۹

E-mail: info@ibagroup.ws

www.ibagroup.ws